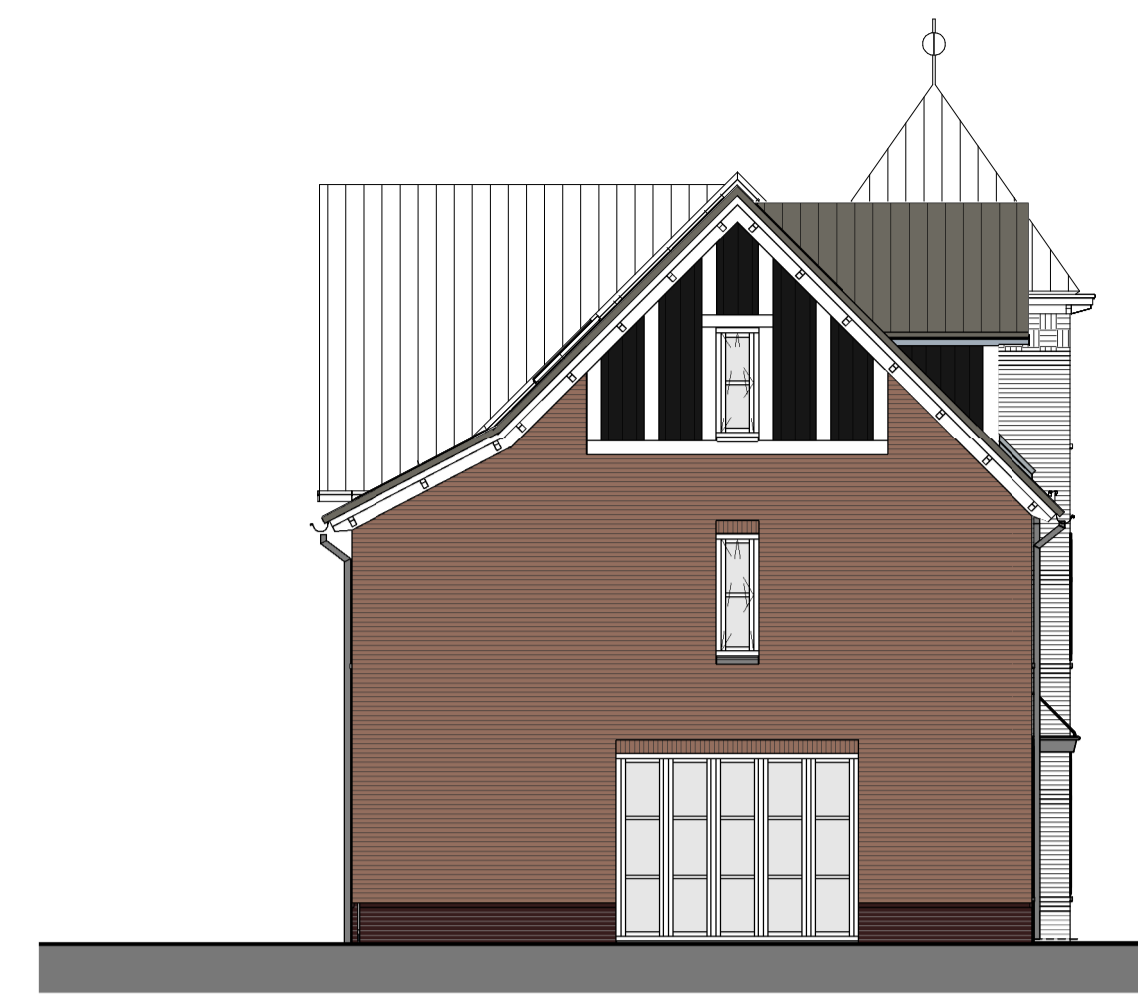
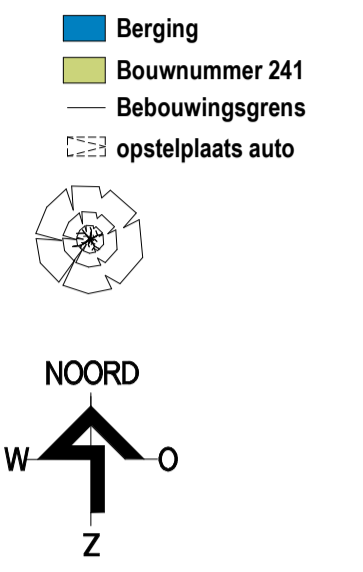
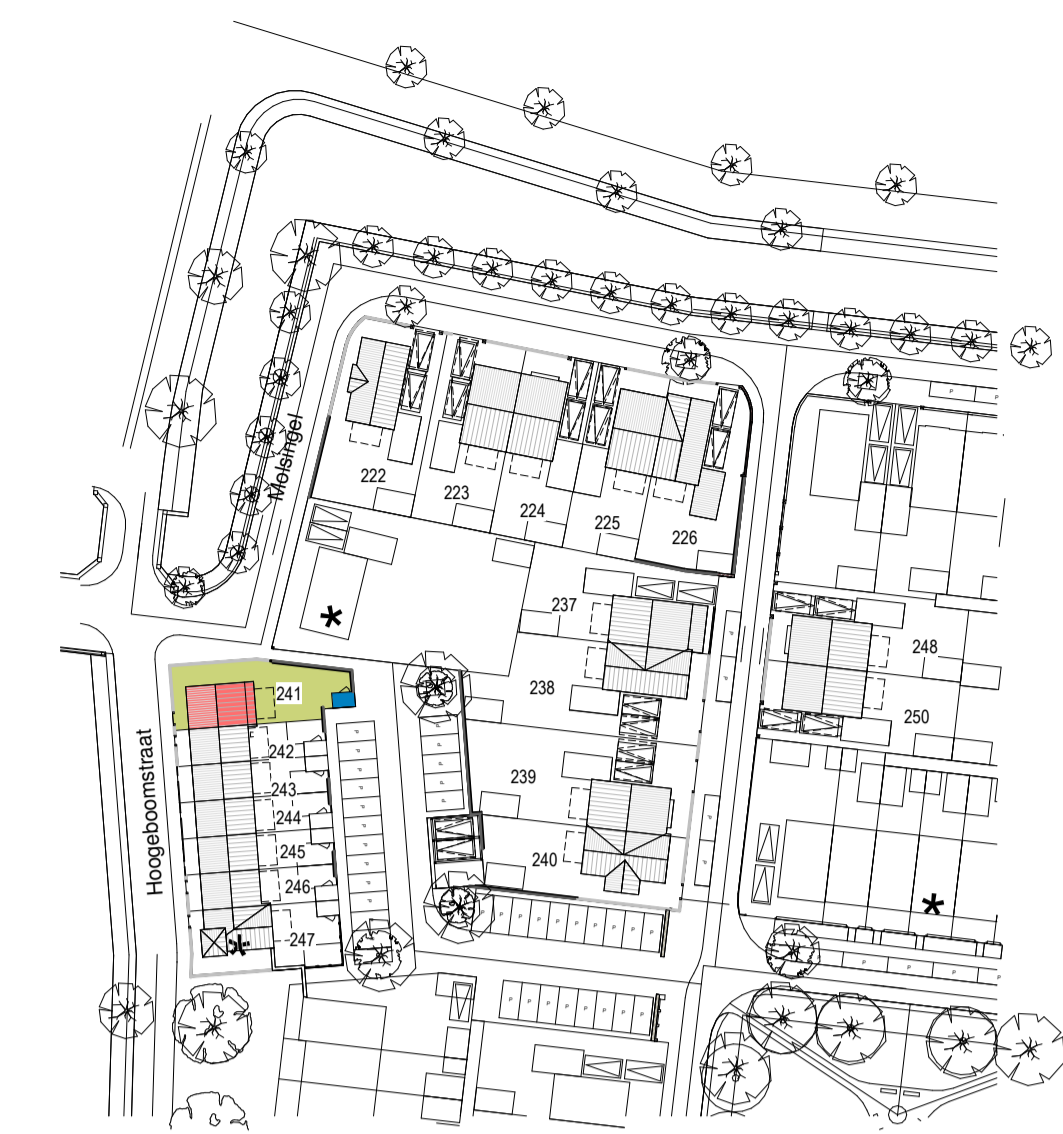




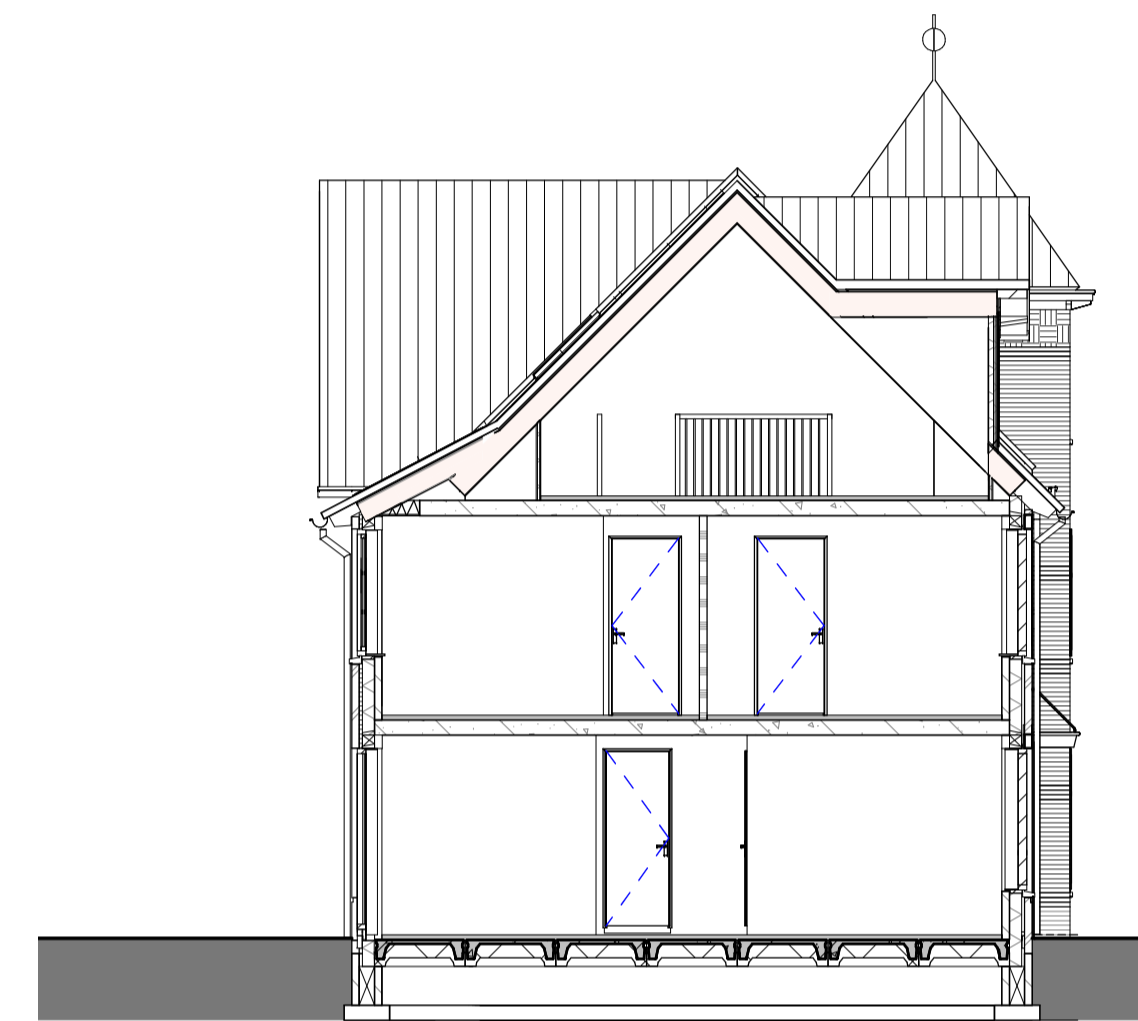
Voorgevel
bwnr. 241 bwnr. 242 bwnr. 243 bwnr. 244 bwnr. 245 bwnr. 246 bwnr. 247



Linkergevel

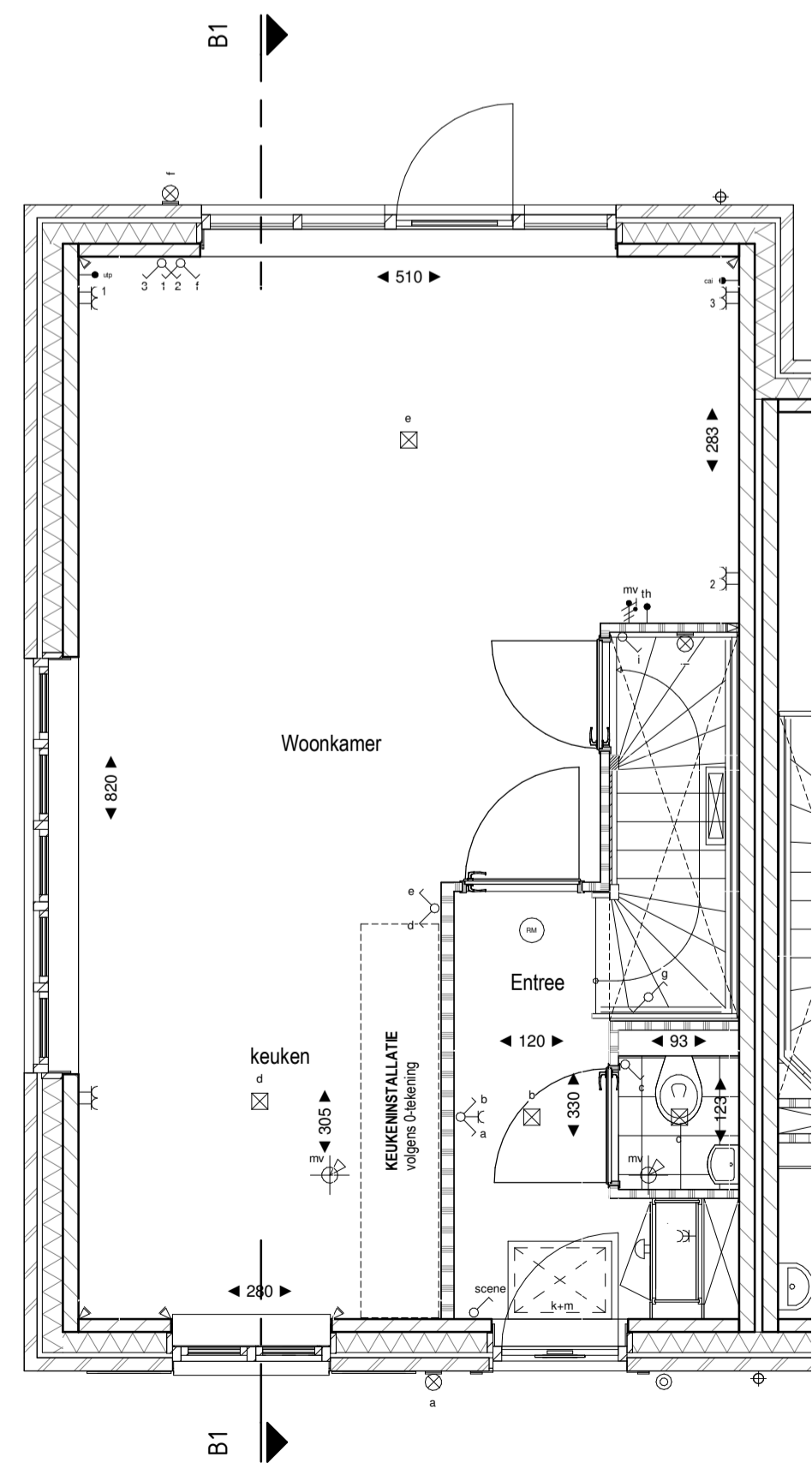


Achtergevel bwnr. 247 bwnr. 246 bwnr. 245 bwnr. 244 bwnr. 243 bwnr. 242 bwnr. 241

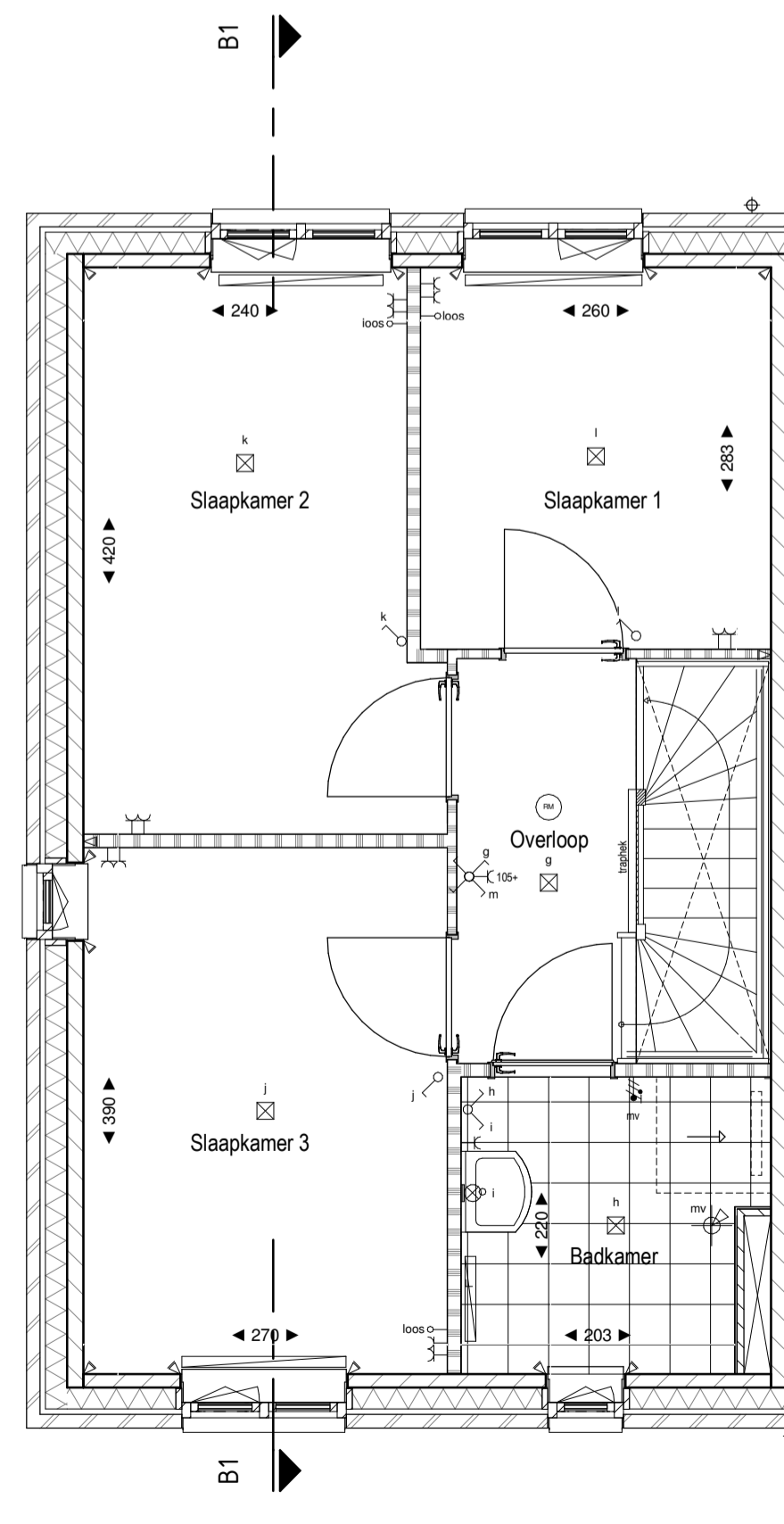


Doorsnede B-B

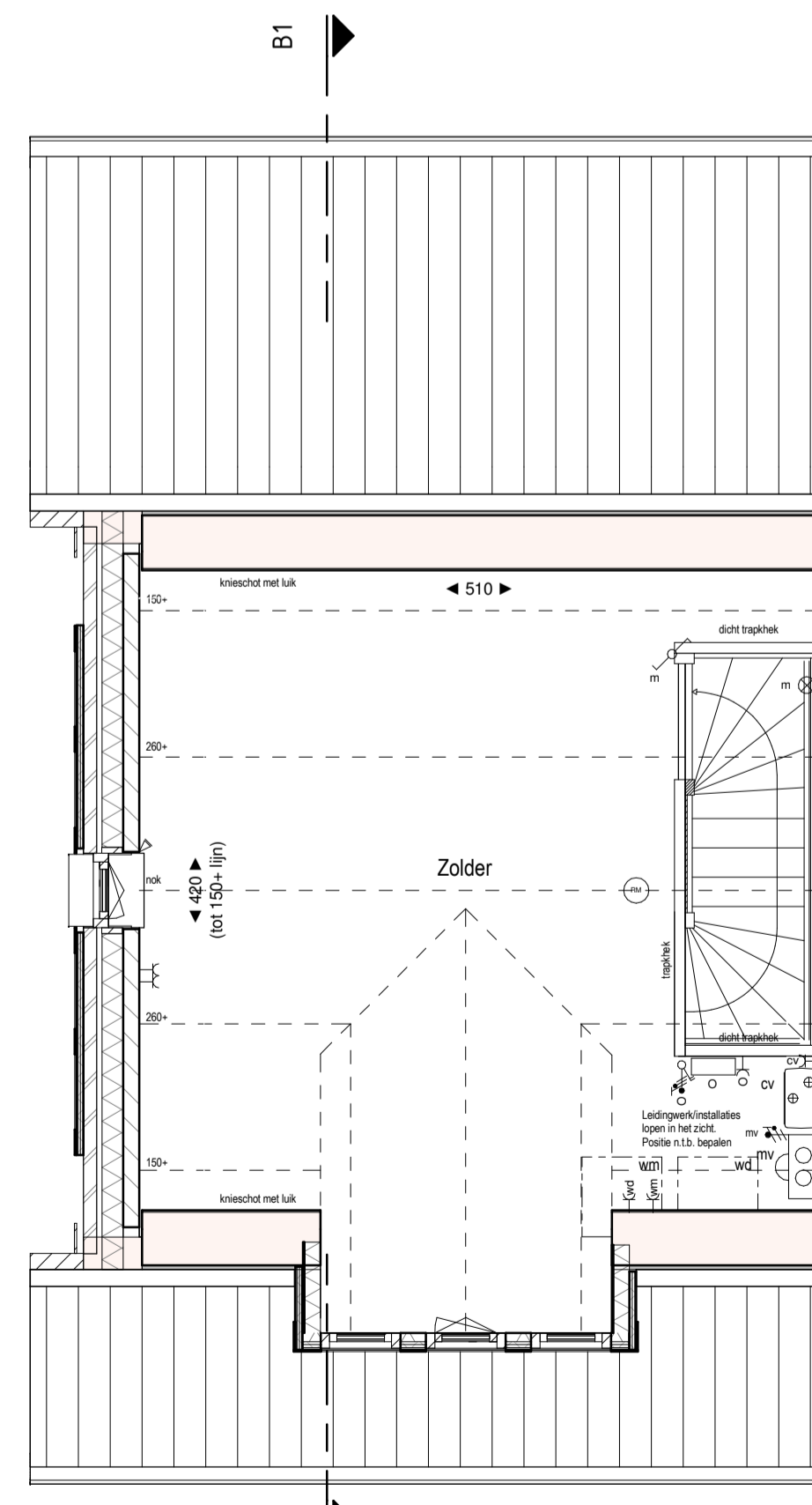
Renvooi		Renvooi symbolen	
schakelaar enkel	105+	opstelplaats wasmachine	
schakelaar dubbel	105+	opstelplaats wasdroger	
wisselschakelaar		stalen binnenkozijn	
standenschakelaar mechanische ventilatie		kruipluik + matrand	
plafondlichtpunt			
plafondlichtpunt opbouw			
wandlichtpunt	200+		
geaard wandcontactdoos enkel	30+		
geaard wandcontactdoos dubbel	30+		
schel bovendeur			
deurbel	105+		
rookmelder			
rookmelder opbouw			
aansluitpunt data/telefoon/televisie (loos)	30+		
loze leiding naar meterkast	30+		
aansluitpunt thermostaat	150+		
aansluitpunt omvormer			
aansluitpunt cv ketel			
aansluitpunt wasmachine			
aansluitpunt wasdroger			
aansluitpunt mv-unit			
ventilatorooster boven kozijn			
radiator			
verdelers cv installatie			
cv combiketel			
mechanische ventilatie-unit			
omvormer			
afzuigpunt mv (plafond) positie n.t.b.			
dilatatie in kalkzandsteen			



Begane grond



Eerste verdieping



Tweede verdieping

LET OPI
PV panelen indak systeem. Aantal en positie ter indicatie exacte positie n.t.b.

**geesink
weusten
architecten**

Utrechtseweg 167
6812 AC Arnhem
T: 026 - 443 6972
F: 026 - 445 8832
E: info@geesinkweusten.nl
W: www.geesinkweusten.nl

project: 18 woningen deelplan 2.3 Zuidpolder Eemnes
onderdeel: Bwnr 241
opdrachtgever: Heijmans Huizen B.V.
schaal: 1:100 | 1:50 formaat: A1 status: Definitief VK
datum: 31-05-2018 getekend: P. Rutgers
wijz. a: wijz. d: project nr.: 17-1958
wijz. b: wijz. e:
wijz. c: wijz. f: tek. nr.: VK-01