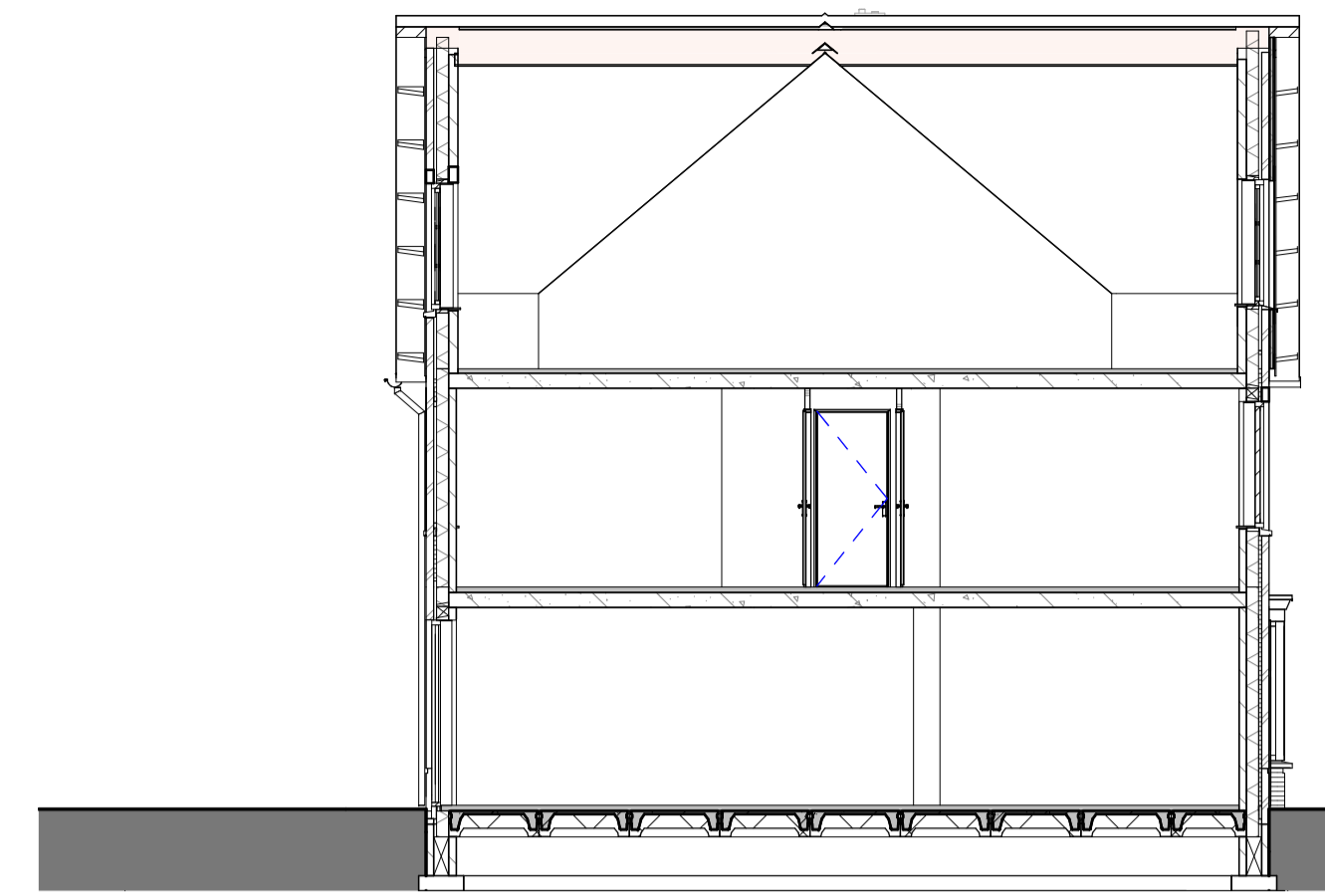




Voorgevel  
bwnr. 240      bwnr. 239

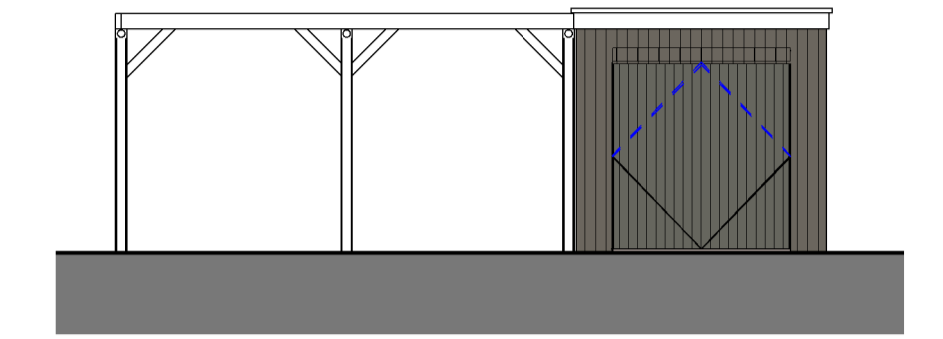


Achtergevel  
bwnr. 239      bwnr. 240



Doorsnede G-G

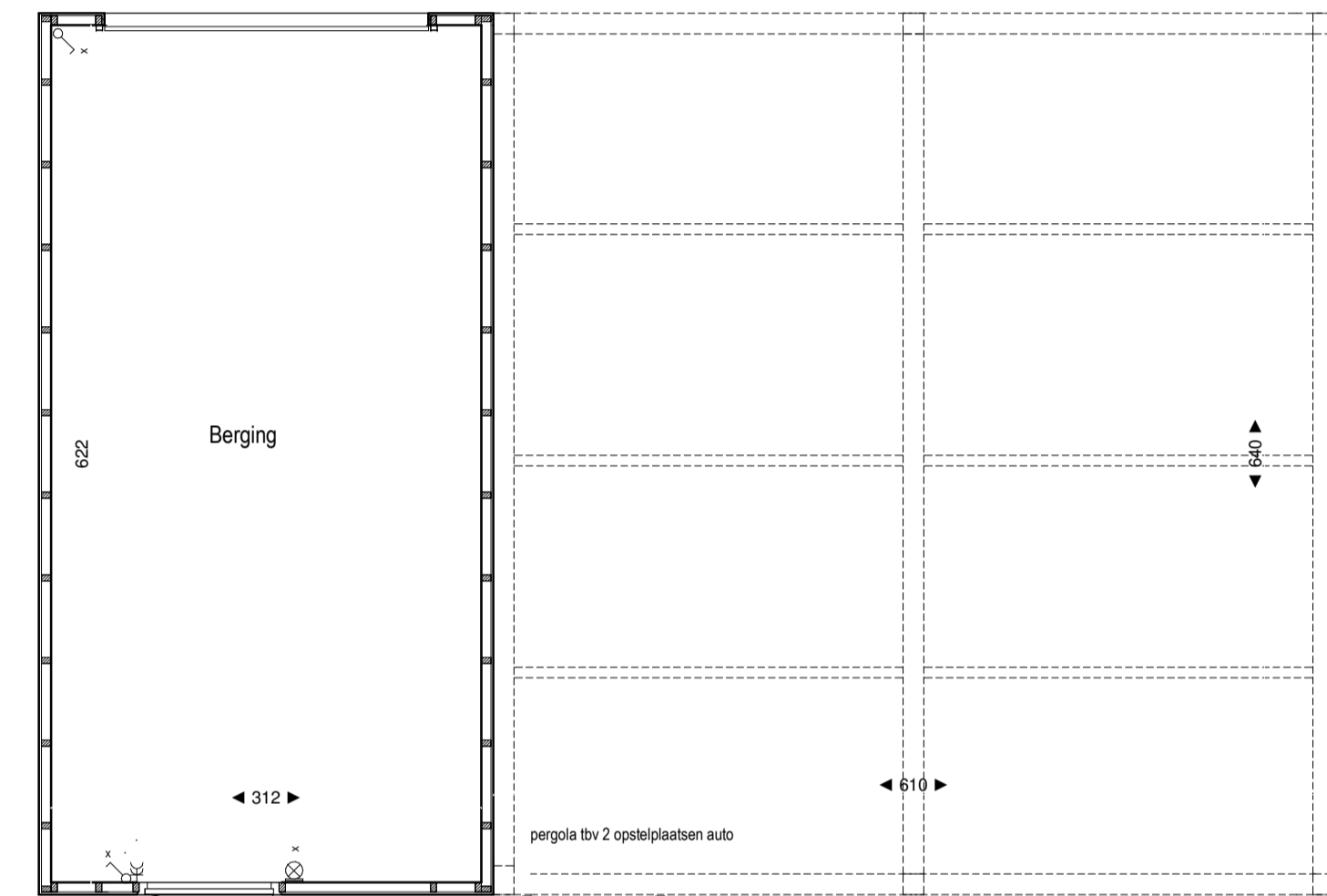
+5800  
+2900  
+0



berging vooraanzicht



bwnr. 240



berging bwnr 240

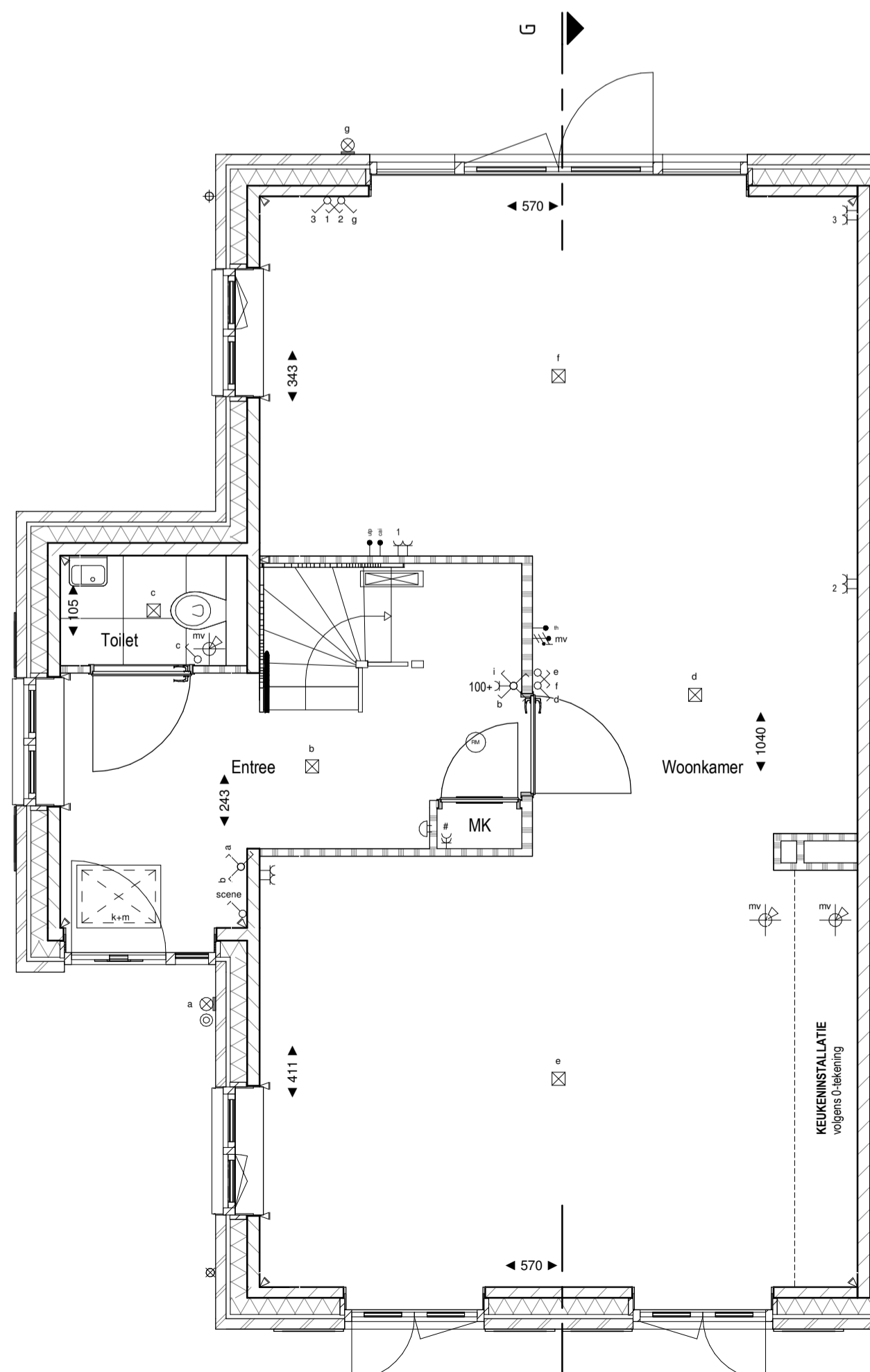


**Renvooi elektra**

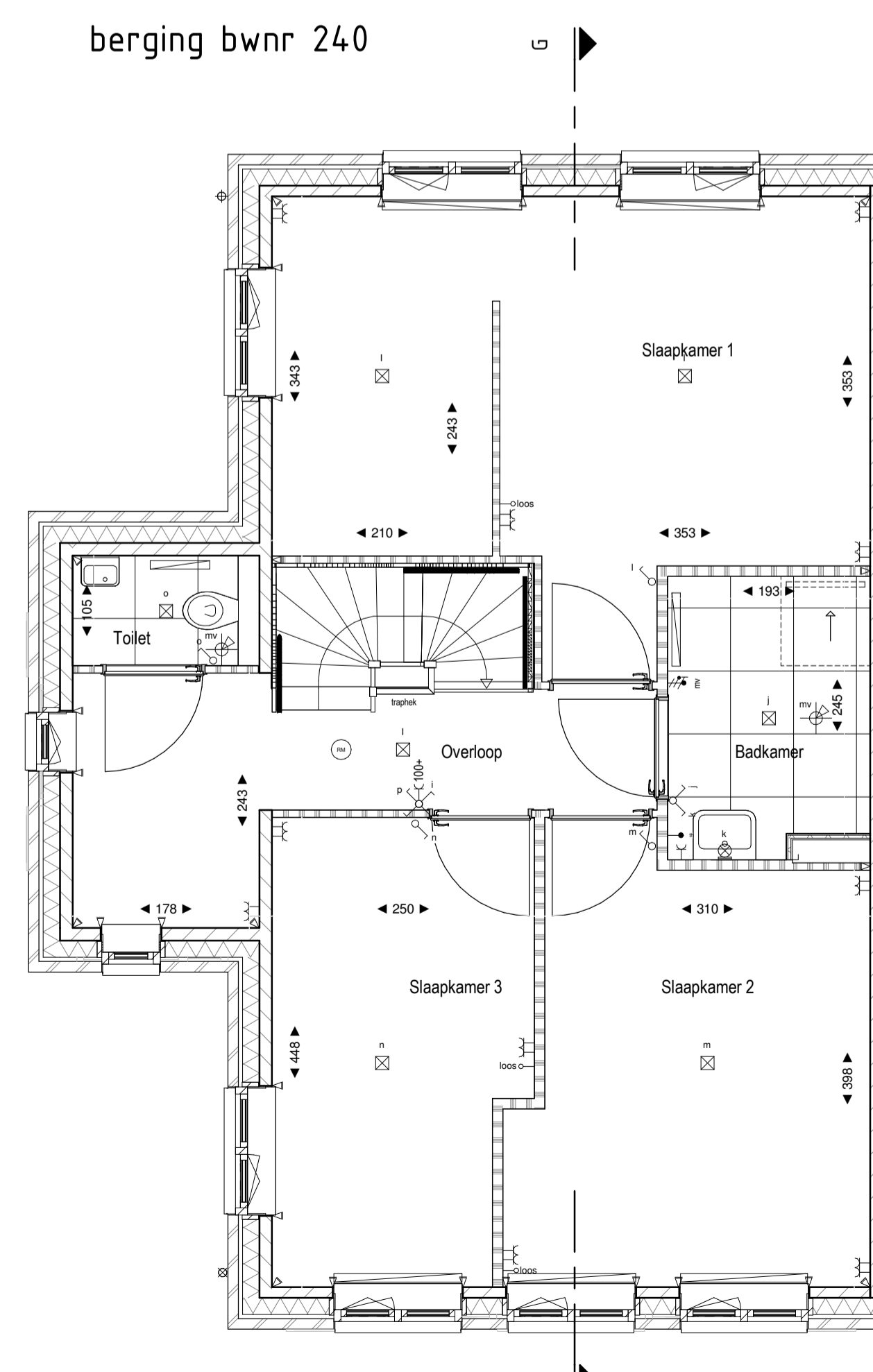
- schakelaar enkel 105+
- schakelaar dubbel 105+
- wisselschakelaar
- standenschakelaar mechanische ventilatie
- plafondlichtpunt
- plafondlichtpunt opbouw 200+
- wandlichtpunt 30+
- geaard wandcontactdoos enkel 30+
- geaard wandcontactdoos dubbel 30+
- schel bovendeur
- deurbel 105+
- rookmelder
- rookmelder opbouw
- aansluitpunt data/telefoon/televisie (loos) 30+
- loze leiding naar meterkast 30+
- aansluitpunt thermostaat 150+
- aansluitpunt omvormer
- aansluitpunt cv ketel
- aansluitpunt wasmachine
- aansluitpunt wasdroger
- aansluitpunt mv-unit
- ventilatorooster boven kozijn
- radiator
- verdelers cv installatie
- cv combiketel
- mechanische ventilatie-unit
- omvormer
- afzuigpunt mv (plafond) positie n.t.b.
- dilatatie in kalkzandsteen

**Renvooi symbolen**

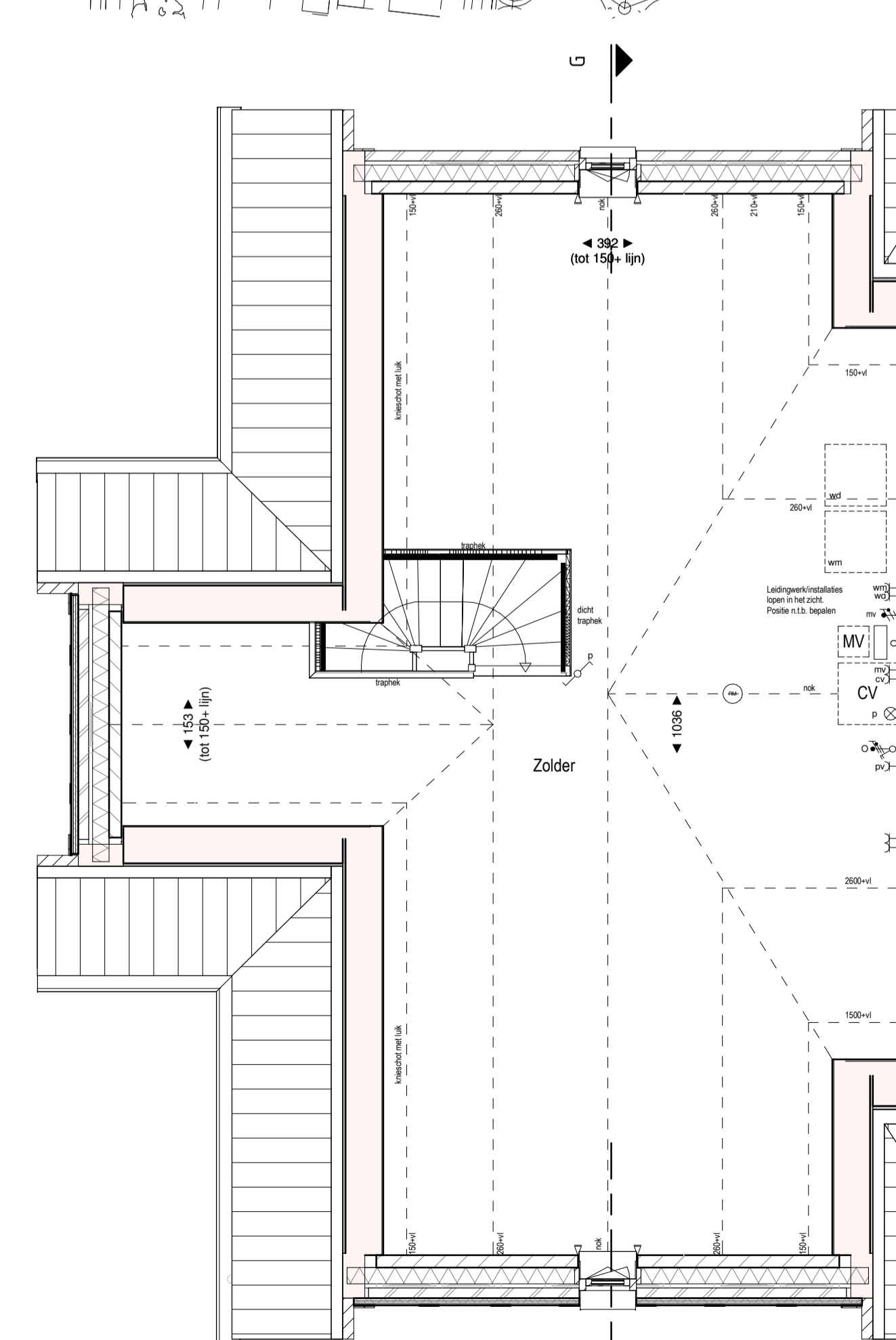
- opstelplaats wasmachine
- opstelplaats wasdroger
- houten binnenkozijn
- kruipluik + matrand



Begane grond



Eerste verdieping



Tweede verdieping

**geesink  
weusten  
architecten**

Utrechtseweg 167  
6812 AC Arnhem

T: 026 - 443 6972  
F: 026 - 445 8832

E: info@geesinkweusten.nl  
www.geesinkweusten.nl

project: 18 woningen deelplan 2.3 Zuidpolder Eemnes  
onderdeel: Bwnr 240  
opdrachtgever: Heijmans Huizen B.V.  
schaal: 1:100 | 1:50      formaat: A1      status: Definitief VK  
datum: 31-05-2018      getekend: P. Rutgers  
wiz. a:      wiz. d:      project nr.: 17-1958  
wiz. b:      wiz. e:  
wiz. c:      wiz. f:      tek. nr.: VK-04

LET OPI!  
PV panelen indak systeem. Aantal en positie ter indicatie exacte positie n.t.b.

