



Voorgevel

bwnr. 224 bwnr. 223



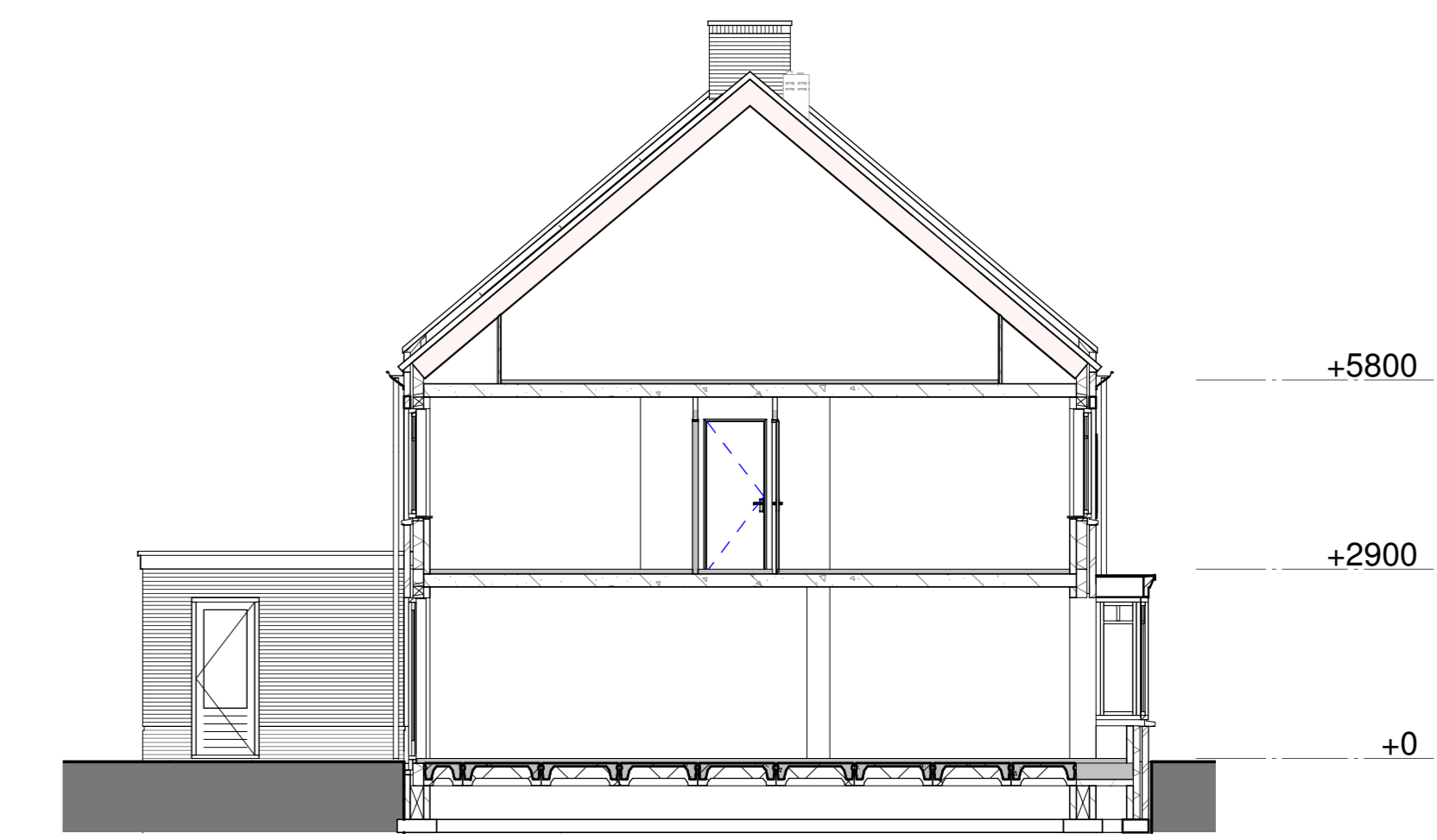
voorgevel

bwnr. 248 bwnr. 250



linkergevel

bwnr. 248



Doorsnede N-N



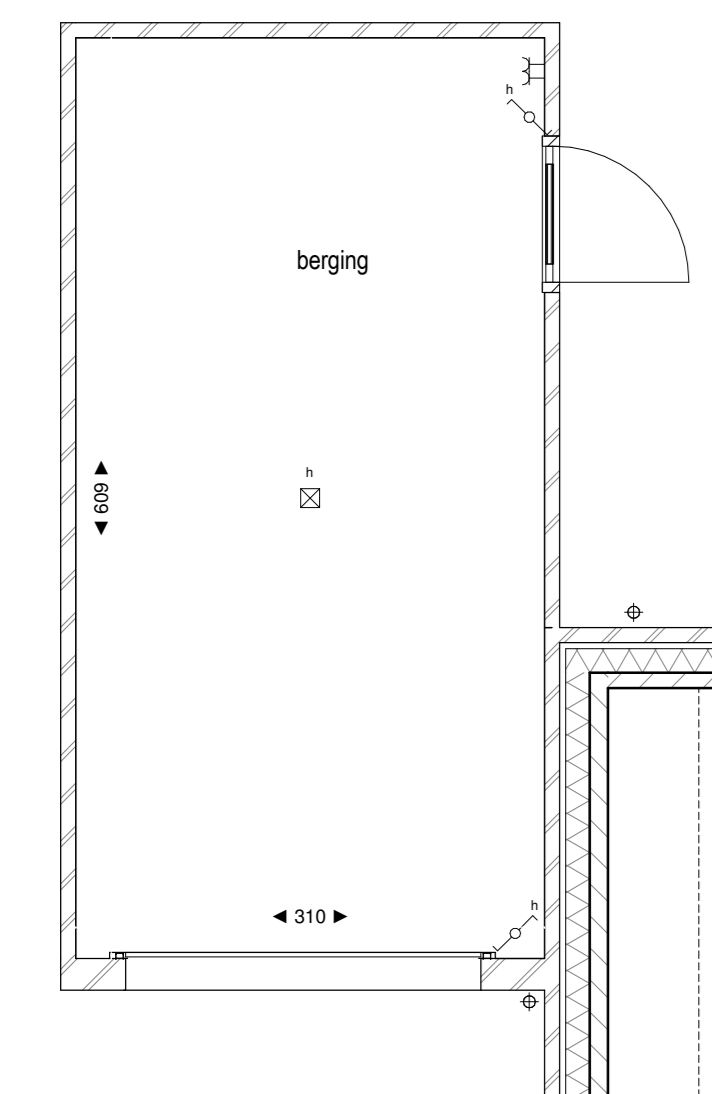
Achtergevel

bwnr. 223 bwnr. 224

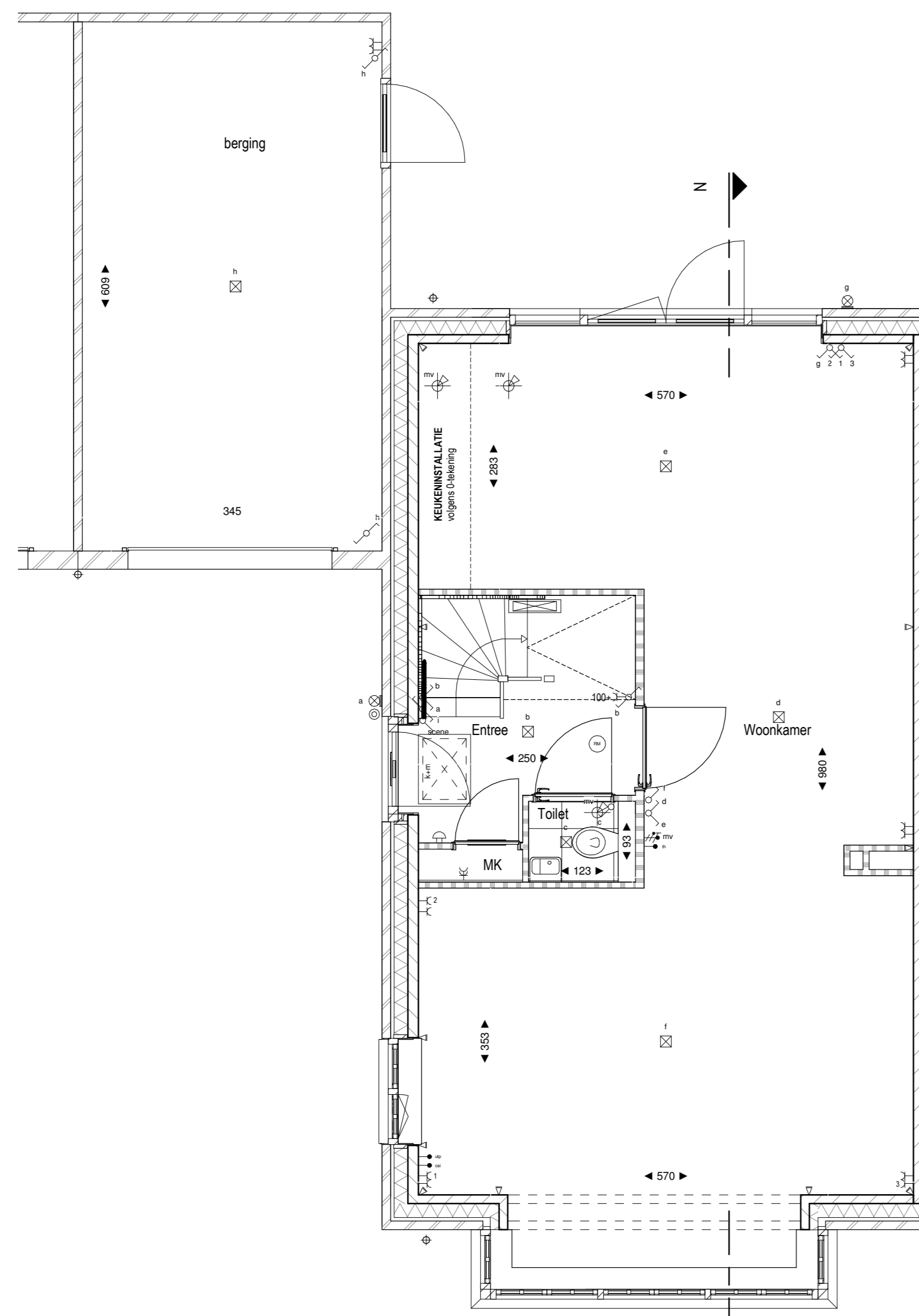


achtergevel

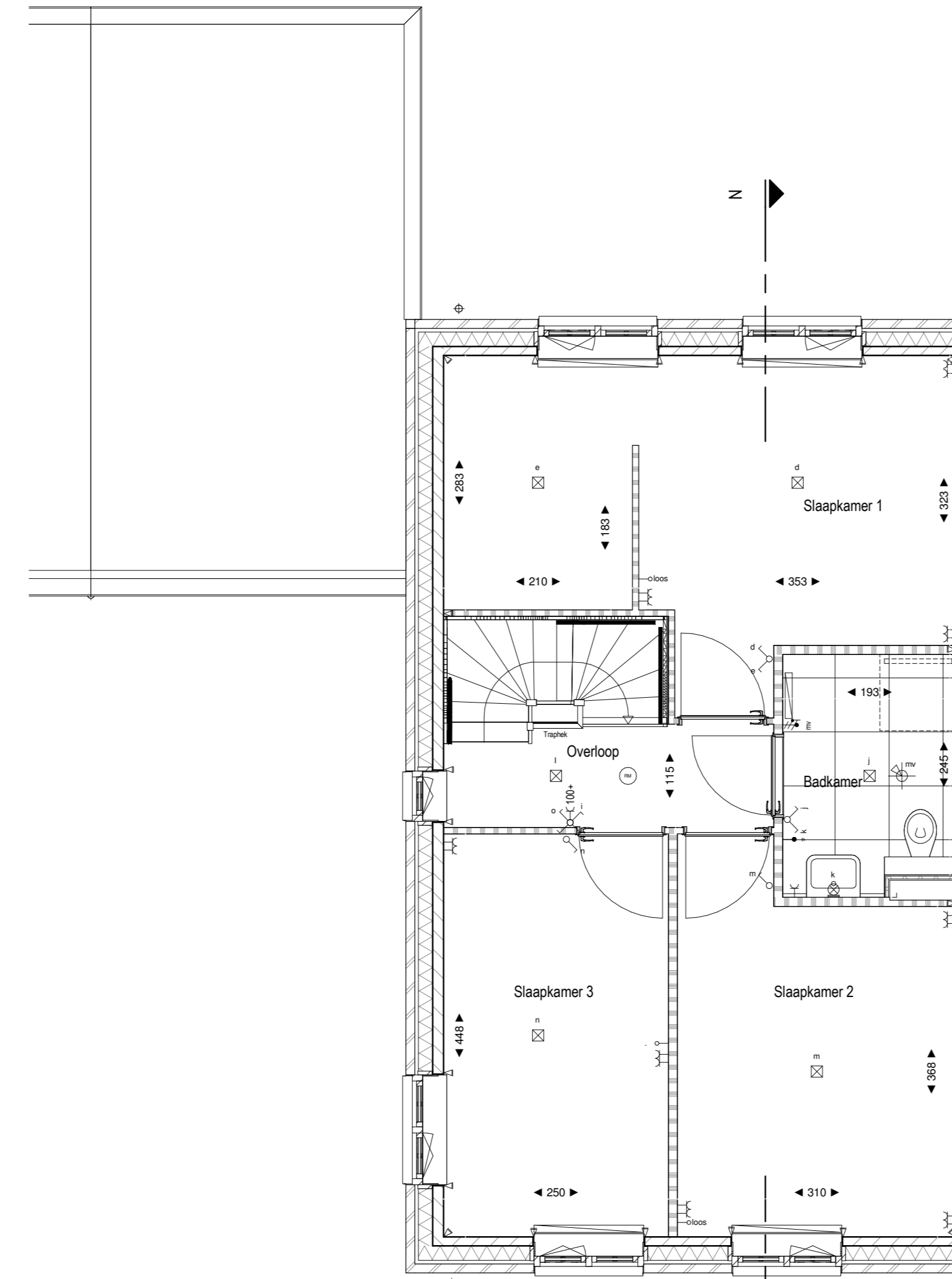
bwnr. 250 bwnr. 248



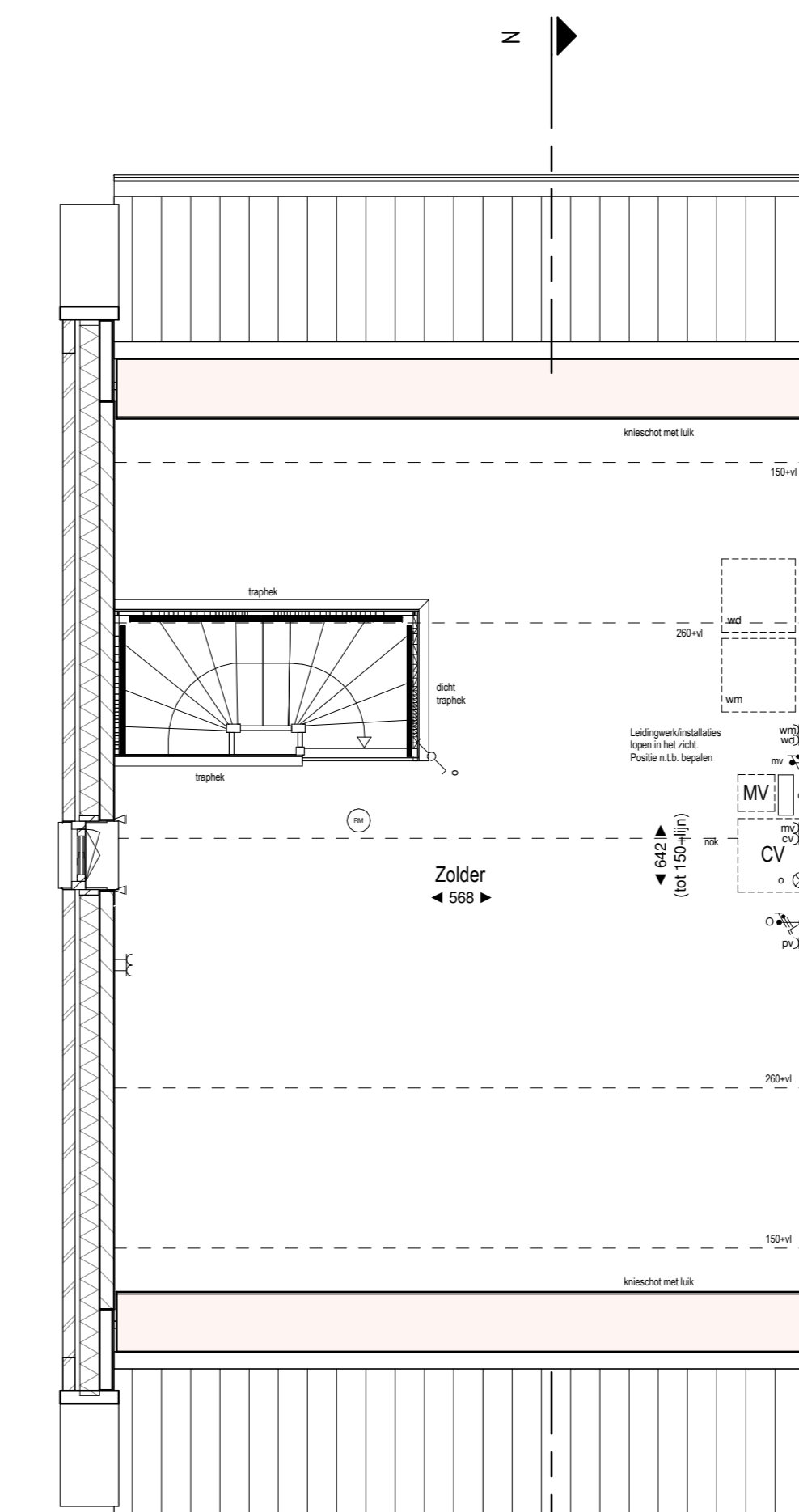
Garage bwnr 224 en 248



Begane grond bouwnummer 224 en 248



Eerste verdieping



Tweede verdieping

**Renvooi elektra**

- schakelaar enkel 105+
- schakelaar dubbel 105+
- wisselschakelaar
- standaardschakelaar mechanische ventilatie
- plafondlichtpunt
- wandlichtpunt
- plafondlichtpunt opbouw
- geaard wandcontactdoos enkel 200+
- geaard wandcontactdoos dubbel 30+
- schel bovendeur 30+
- deurbel 105+
- rookmelder
- rookmelder opbouw
- aansluitpunt data/helofoon/televisie (loos) 30+
- toesleiding naar meterkast 30+
- aansluitpunt thermostaat 150+
- aansluitpunt omvormer
- aansluitpunt cv ketel
- aansluitpunt wasmachine
- aansluitpunt wasdroger
- aansluitpunt mv-unit
- ventilatoroster boven kozijn
- radiator
- ventilator cv installatie
- cv combiketel
- mechanische ventilatie-unit
- omvormer
- afzuigpunt mv (plafond) positie n.l.b.
- distafste in kalkzandsteen

**Renvooi symbolen**

- opstelplaats wasmachine
- opstelplaats wasdroger
- houten binnenkozijn
- krulplak + matrand

**geesink weusten architecten**

Wolvensteegweg 147  
4812 AC Arnhem  
T: 024 - 443 6972  
F: 024 - 445 8852  
E: info@geesinkweusten.nl  
www.geesinkweusten.nl

project: 18 woningen deelplan 2.3 Zuidpolder Eemnes  
onderdeel: Bwnr 224 en 248  
opdrachtgever: Heijmans Huizen B.V.  
schaal: 1:100 | 1:50 formaat: A0 status: Definitief VK  
datum: 31-05-2018 getekend: P. Rutgers  
wjk. a: wjk. d: project nr.: 17-1958  
wjk. b: wjk. e:  
wjk. c: wjk. f: tek. nr.: VK-07

LET OP!  
PV panelen indak systeem. Aantal en positie ter indicatie exacte positie n.l.b.