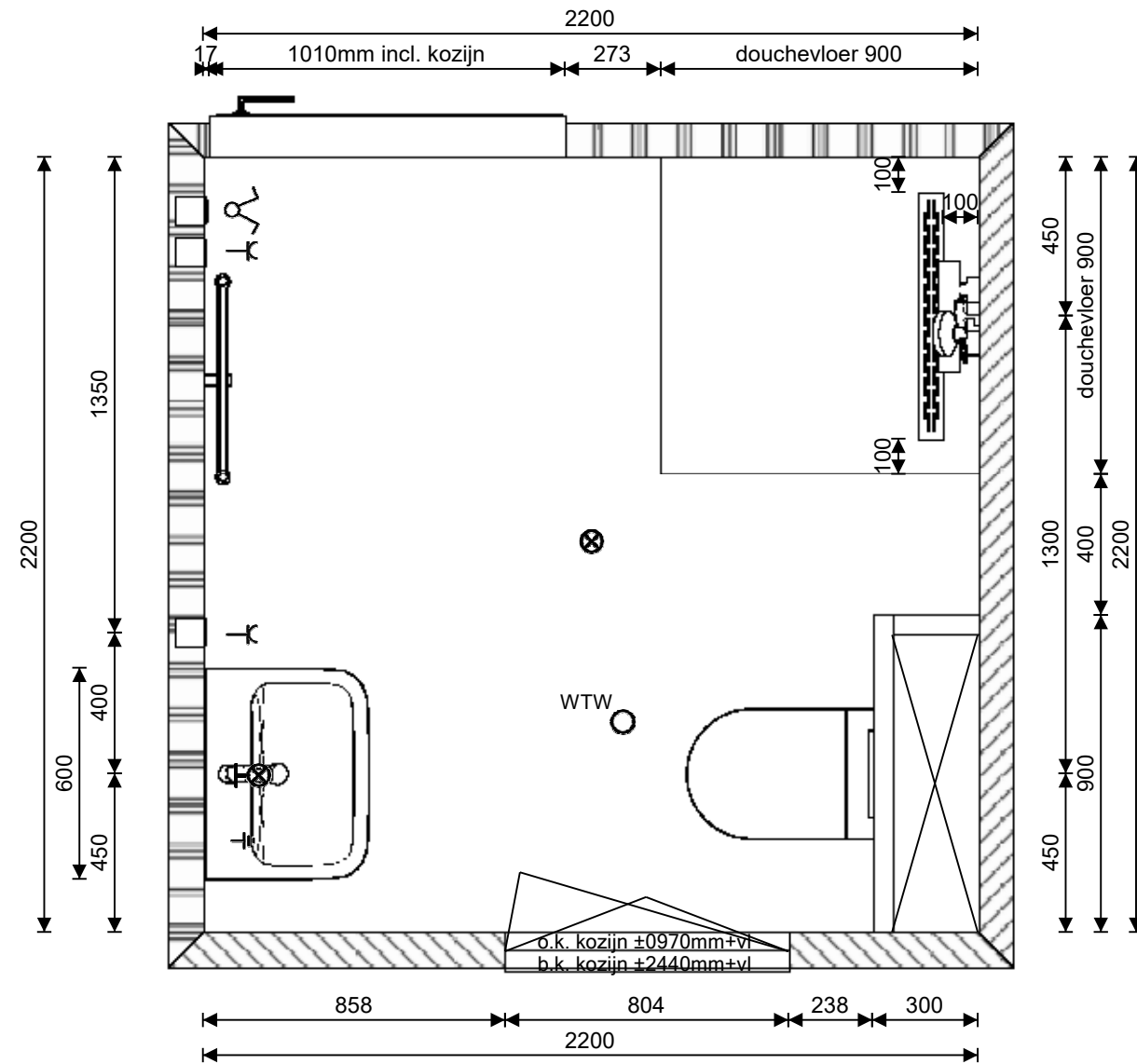


SANITAIRPAKKET ELITE



RENVOOI

- enkele WCD randaarde t.b.v. elek. design radiator 200+
- enkele WCD randaarde 1050+
- dubbele WCD randaarde 1050+
- dubbele schakelaar 1050+
- plafondlichtpunt is indicatief
- wandlichtpunt 1800+
- plafond WTW punt is indicatief
- wand afzuigpunt mech. vent. is indicatief
- centraal aardpunt 600+

LEGENDA

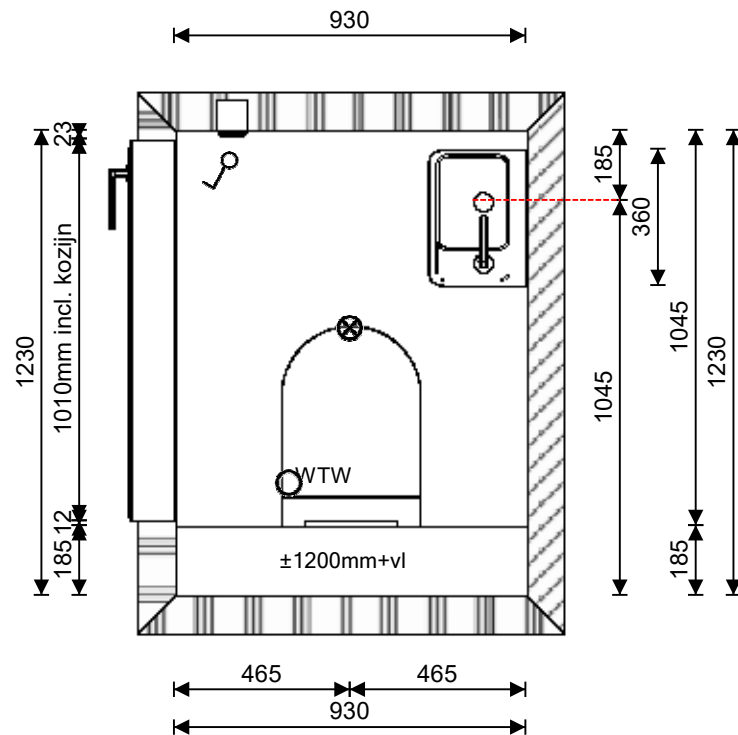
- cellenbeton 100mm
- kalkzandsteen

Hoogtematen:





- Wastafelcombinatie: ±900+vl
- Douchemengkraan: ±1100+vl
- Badmengkraan: ±750mm+vl
- Toilet hoogte: ±430+vl exclusief zitting
- Onderkant radiator: ±300+vl

*Maatvoeringen zijn exclusief tegelwerk!!!



SANITAIRPAKKET PREMIUM



RENVOOI

-  enkele schakelaar 1050+
-  plafondlichtpunt is indicatief
-  plafond WTW punt is indicatief
-  wand afzuigpunt mech. vent. is indicatief

LEGENDA

-  cellenbeton 70mm
-  kalkzandsteen

Hoogtematen:

Fonteincombinatie: ±900+v.l.

Toilet hoogte ±430+v.l. exclusief zitting

*Maatvoeringen zijn exclusief tegelwerk!!!

Firma: GevierDales B.V.

Plaats: Bunnik

Gewijzigd op: 6-6-2019

Project: Bnrs. 271, 278 toilet bg

Omschrijving: Bovenaanzicht

Schaal 1:20

21 won. Ruijtersweide deelplan 3.3 te Eemnes


SANITAIR + WATERTECHNIEK

Maten en kleuren zijn slechts een indicatie. Aan deze tekening kunnen geen rechten worden ontleend.